

ФЕДЕРАЛЬНАЯ СЛУЖБА ГОСУДАРСТВЕННОЙ СТАТИСТИКИ

Территориальный орган Федеральной службы государственной статистики по Липецкой области

ИТОГИ

ВСЕРОССИЙСКОЙ ПЕРЕПИСИ НАСЕЛЕНИЯ 2010 ГОДА

ОБРАЗОВАНИЕ НАСЕЛЕНИЯ ЛИПЕЦКОЙ ОБЛАСТИ

Статистический сборник

Липецк
2012

Редакционная коллегия:

Б. П. Хижняков – председатель редакционной коллегии

Члены коллегии:

Н.Н. Данилова, Л.Ю. Антонова, И.А. Бондаренко, О.Л. Гришечкина, Е.В. Сухова, Т.Е. Козловская, Л.В. Малюкова, Р.В. Мыздрикова.

Итоги Всероссийской переписи населения 2010 года. Образование населения Липецкой области:
Стат. сб./ Территориальный орган Федеральной службы государственной статистики по Липецкой области.
Липецк 2012. - 56 с.

Сборник содержит данные об образовании населения Липецкой области, полученные по результатам автоматизированной обработки переписных листов Всероссийской переписи населения 2010 года.

Для руководителей и специалистов предприятий и организаций, научных, предпринимательских и банковских кругов, профессорско-преподавательского состава, аспирантов и студентов образовательных учреждений профессионального образования, других заинтересованных пользователей.

Территориальный орган Федеральной службы
государственной статистики по Липецкой области,
2012

E-mail: LptsAdmi@lpts.fsgs.ru.

<http://lipstat.gks.ru>

Содержание

	Стр.
Предисловие	6
Образование населения Липецкой области	7
Население в возрасте 15 лет и более по уровню образования	11
Население в возрасте 15 лет и более по уровню образования и полу (на 1000 человек соответствующего пола и возраста)	12
Население по уровню образования, возрастным группам и полу	13
Городское и сельское население	13
Мужчины и женщины в возрасте 15 лет и более	13
Мужчины в возрасте 15 лет и более	14
Женщины в возрасте 15 лет и более	15
Городское население	16
Мужчины и женщины в возрасте 15 лет и более	16
Мужчины в возрасте 15 лет и более	17
Женщины в возрасте 15 лет и более	18
Сельское население	19
Мужчины и женщины в возрасте 15 лет и более	19
Мужчины в возрасте 15 лет и более	20
Женщины в возрасте 15 лет и более	21
Население по уровню образования, возрастным группам и полу (на 1000 человек соответствующего пола и возраста)	22
Городское и сельское население	22
Мужчины и женщины в возрасте 15 лет и более	22
Мужчины в возрасте 15 лет и более	23
Женщины в возрасте 15 лет и более	24
Городское население	25
Мужчины и женщины в возрасте 15 лет и более	25
Мужчины в возрасте 15 лет и более	26
Женщины в возрасте 15 лет и более	27

	Стр.
Сельское население	28
Мужчины и женщины в возрасте 15 лет и более	28
Мужчины в возрасте 15 лет и более	29
Женщины в возрасте 15 лет и более	30
Население, имеющее ученые степени, по возрастным группам и полу	31
Городское и сельское население	31
Мужчины и женщины в возрасте 20 лет и более	31
Городское население	32
Мужчины и женщины в возрасте 20 лет и более	32
Сельское население	33
Мужчины и женщины в возрасте 20 лет и более	33
Население частных домохозяйств, занятое в экономике по возрастным группам, полу и уровню образования	34
Городское и сельское население	34
Мужчины и женщины, занятые в экономике в возрасте 15-72 года	34
Мужчины, занятые в экономике в возрасте 15-72 года	35
Женщины, занятые в экономике в возрасте 15-72 года	36
Городское население	37
Мужчины и женщины, занятые в экономике в возрасте 15-72 года	37
Мужчины, занятые в экономике в возрасте 15-72 года	38
Женщины, занятые в экономике в возрасте 15-72 года	39
Сельское население	40
Мужчины и женщины, занятые в экономике в возрасте 15-72 года	40
Мужчины, занятые в экономике в возрасте 15-72 года	41
Женщины, занятые в экономике в возрасте 15-72 года	42
Население частных домохозяйств, занятое в экономике по возрастным группам, полу и уровню образования (на 1000 человек населения соответствующего пола и возраста)	43
Городское и сельское население	43
Мужчины и женщины, занятые в экономике в возрасте 15-72 года	43
Мужчины, занятые в экономике в возрасте 15-72 года	44

	Стр.
Женщины, занятые в экономике в возрасте 15-72 года	45
Городское население	46
Мужчины и женщины, занятые в экономике в возрасте 15-72 года	46
Мужчины, занятые в экономике в возрасте 15-72 года	47
Женщины, занятые в экономике в возрасте 15-72 года	48
Сельское население	49
Мужчины и женщины, занятые в экономике в возрасте 15-72 года	49
Мужчины, занятые в экономике в возрасте 15-72 года	50
Женщины, занятые в экономике в возрасте 15-72 года	51
Дети в возрасте 0-9 лет, посещающие дошкольные образовательные и общеобразовательные учреждения	52
Городское и сельское население	52
Мальчики и девочки в возрасте 0-9 лет	52
Городское население	53
Мальчики и девочки в возрасте 0-9 лет	53
Сельское население	54
Мальчики и девочки в возрасте 0-9 лет	54
Методические пояснения	55

ПРЕДИСЛОВИЕ

Всероссийская перепись населения 2010 года проведена в соответствии с Федеральным законом «О Всероссийской переписи населения» от 25 января 2002 года № 8-ФЗ и постановлением Правительства Российской Федерации «Об организации Всероссийской переписи населения в 2010 году» от 23 декабря 2009 года № 1074 в период с 14 по 25 октября 2010 года. Сбор сведений о населении осуществлялся по состоянию на 0 часов 14 октября 2010 года.

Приведенные в сборнике данные получены на основе ответов на вопрос переписного листа о наивысшем уровне полученного образования.

В сборнике содержатся данные о распределении всего населения Липецкой области и занятого населения, а также городского и сельского населения, мужчин и женщин в возрасте 15 лет и более по возрастным группам и уровню образования; приводятся сведения о посещении детьми в возрасте до 10 лет дошкольных и общеобразовательных учреждений.

Основные показатели приведены в сравнении с итогами переписи населения 2002 года.

Итоги представлены в абсолютных и относительных показателях.

Методологические пояснения приведены в конце сборника.

В некоторых таблицах имеющиеся расхождения между итогом и суммой слагаемых объясняется отсутствием ответа об уровне образования или дате рождения в некоторых переписных листах.

В сборнике используются следующие условные обозначения:

- явление отсутствует;
- ... данных не имеется.

ОБРАЗОВАНИЕ НАСЕЛЕНИЯ ЛИПЕЦКОЙ ОБЛАСТИ

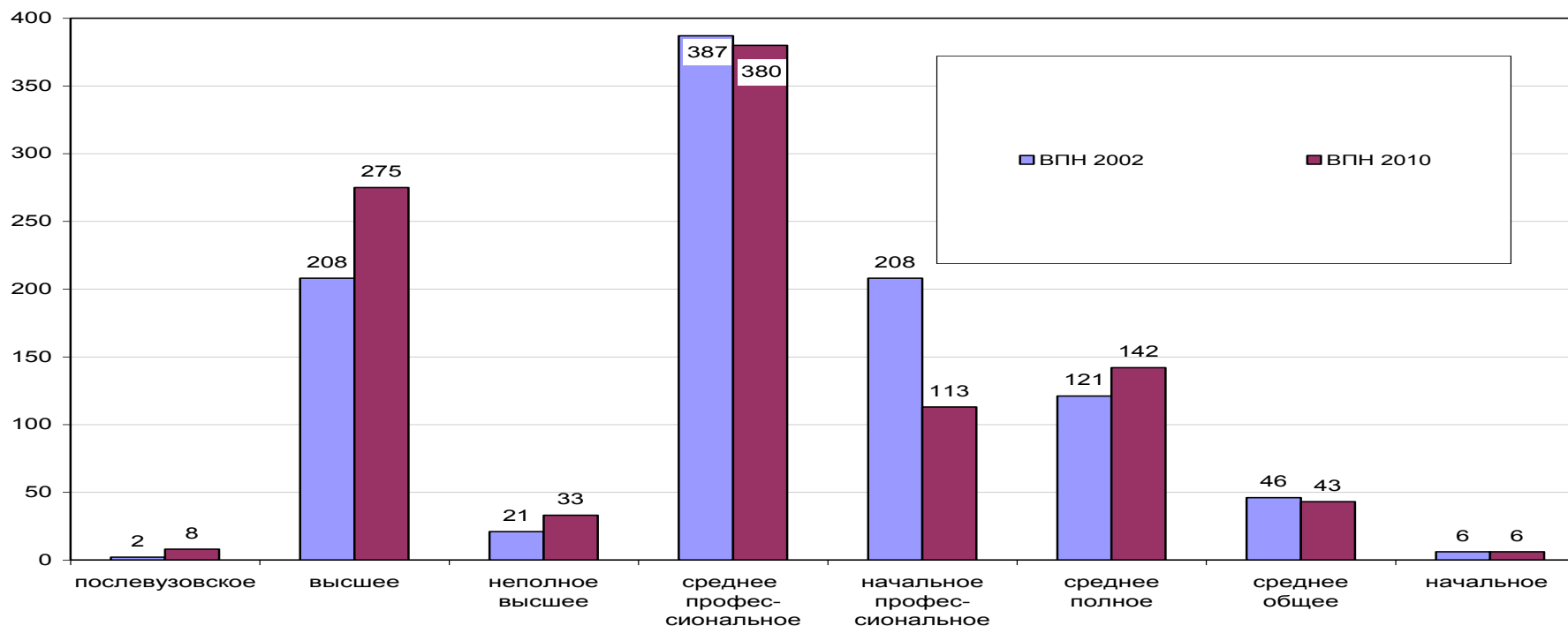
При переписи населения 2010 года учтено более 902 тыс. человек в возрасте 15 лет и старше, имеющих уровень образования выше основного общего, что составляет 89,5 % этой возрастной группы.

Из общего числа лиц в возрасте 15 лет и старше 636 тыс. человек (63 %) имеют профессиональное образование (послевузовское, высшее, неполное высшее, среднее и начальное). Женщины среди них составляют более половины.

Из 518 тыс. человек занятого населения законченное профессиональное образование имеют 402 тысячи (78% занятых). Среди занятого населения более всего лиц со средним профессиональным образованием.

Уровень образования занятого населения

(человек на 1000 занятых)



Общее число лиц с высшим профессиональным образованием по итогам Всероссийской переписи 2010 года составило 195 тыс. человек. Среди населения в трудоспособном возрасте число лиц с высшим профессиональным образованием составило 154 тыс. человек (в 2002 году – 114 тысяч), из них занятых – 132 тысячи (в 2002 г. – 97 тысяч).

Впервые при переписи населения 2010 года были получены сведения о числе лиц, получивших аттестацию по квалификациям «специалист», «бакалавр» и «магистр». Абсолютное большинство, или 184 тыс. человек (94,2% лиц с высшим профессиональным образованием) – это специалисты. Квалификацию «бакалавр» и «магистр» в области имеют 7,3 тыс. и 4,1 тыс. человек соответственно.

Женщины составляют большинство населения с высшим профессиональным образованием – 60%, среди занятого населения с высшим профессиональным образованием – 58%.

Среди мужчин трудоспособного возраста с высшим профессиональным образованием занято 88%, среди женщин – 84%.

По сравнению с предыдущей переписью значительно (в 3,4 раза) выросло число лиц с послевузовским образованием: 5057 человек (в 2002 году – 1479 человек). Впервые при переписи населения 2010 года получены сведения о числе лиц, имеющих ученую степень кандидата и доктора наук - 2018 и 275 человек соответственно.

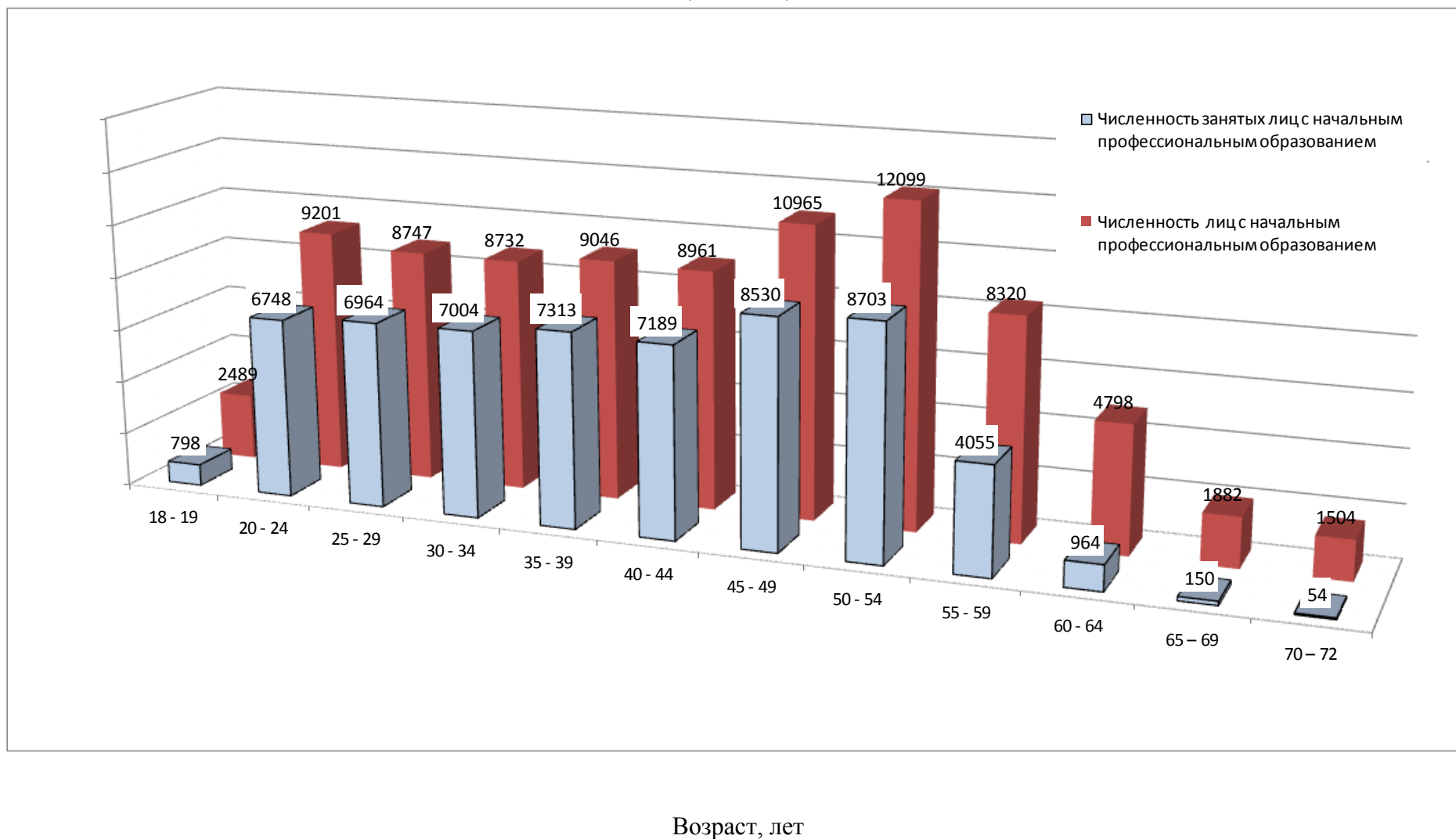
Число занятых среди лиц с послевузовским образованием 4080 человек. Более трети (36%) имеющих послевузовское образование – это молодежь в возрасте до 29 лет. Среди молодежи с послевузовским образованием занято 1505 человек (82%).

Самый распространенный уровень образования населения Липецкой области – среднее профессиональное образование. У 311 тыс. человек – это наивысший уровень образования, из которых в трудоспособном возрасте – 234 тыс. (75%), занятых – 197 тысяч (63%). Среди занятых с данным уровнем образования в возрасте старше трудоспособного возраста находится 7 % лиц.

Почти наполовину снизилась за межпереписной период численность лиц с начальным профессиональным образованием и составила 89 тыс. человек. В трудоспособном возрасте находится только 75 тыс. человек с начальным профессиональным образованием, из которых на момент опроса было занято 56 тысяч.

Среди занятых лиц с начальным профессиональным образованием мужчины составляют 62%.

Численность лиц с начальным профессиональным образованием по возрастам по данным ВПН 2010 года
(человек)



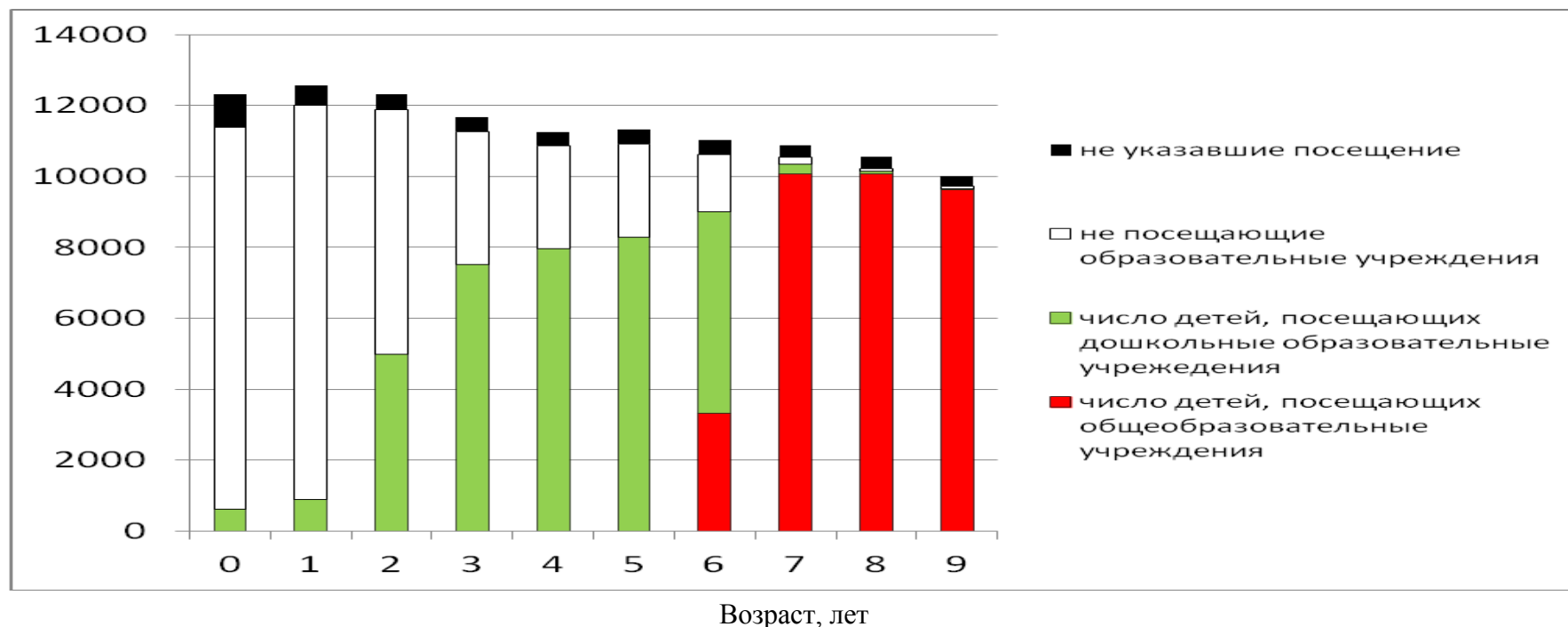
Период 2002-2010 гг. характеризуется ростом уровня образования как городского, так и сельского населения.

У сельского населения (в 1,5 р.) и у горожан (в 1,4 р.), выросла доля лиц с высшим профессиональным образованием, а также неполным высшим образованием. Как в городе, так и в селе сократилась доля лиц с начальным профессиональным образованием.

Образовательный уровень горожан выше, чем селян. Из 1000 человек в возрасте 15 лет и старше в городской местности высшее профессиональное образование имели 238 человек, неполное высшее – 43, среднее профессиональное – 330, в то время, как у сельских жителей этот показатель составил соответственно – 116, 19, 271 человек. И наоборот, в сельской местности значительно больше, чем в городской, лиц с начальным профессиональным образованием: (104 и 80 человек соответственно на каждую тысячу в возрасте 15 лет и более).

По данным переписи населения 2010 года в области было 114 тыс. детей до 10 лет, из них дошкольные образовательные учреждения посещали 36 тыс. детей, общеобразовательные учреждения – 33 тысячи.

Число детей по возрасту и посещению образовательных учреждений по данным ВПН 2010 (человек)



НАСЕЛЕНИЕ В ВОЗРАСТЕ 15 ЛЕТ И БОЛЕЕ ПО УРОВНЮ ОБРАЗОВАНИЯ

	Все население, человек		в том числе занятое население	
	2002	2010	2002	2010
Все население в возрасте 15 лет и старше	1029206	1008615	498050	518334
в том числе имеют образование:				
профессиональное – всего	622110	635658	410186	419504
в том числе:				
послевузовское	1479	5057	1161	4080
высшее	141526	195291	103416	142633
в том числе:				
бакалавр	...	7338	...	5801
специалист	...	183902	...	133391
магистр	...	4051	...	3441
неполное высшее	21428	34638	10243	17186
среднее профессиональное	292844	311396	192696	197133
начальное профессиональное	164833	89276	102670	58472
общее – всего	382276	333483	87126	98576
в том числе:				
среднее (полное)	144368	159259	60264	73486
основное	136157	107406	22730	22211
начальное	101751	66818	4132	2879
не имеющие начального общего образования	16784	7417	242	254

НАСЕЛЕНИЕ В ВОЗРАСТЕ 15 ЛЕТ И БОЛЕЕ ПО УРОВНЮ ОБРАЗОВАНИЯ И ПОЛУ
(на 1000 человек соответствующего пола и возраста)

	Имеющие образование								Не имеющие начального общего образования
	профессиональное					общее			
	после-вузовское	высшее	неполное высшее	среднее	начальное	среднее (полное)	основное	начальное	
Городское и сельское население – оба пола									
2002	1	137	21	285	160	141	132	99	16
2010	5	194	34	309	89	158	106	66	7
Мужчины									
2002	2	129	20	271	202	151	134	76	7
2010	5	173	33	301	113	179	112	46	5
Женщины									
2002	1	145	21	296	127	131	130	117	24
2010	5	210	35	315	69	141	102	82	10
Городское население – оба пола									
2002	2	172	27	321	155	138	110	57	7
2010	6	238	43	330	80	131	78	41	4
Мужчины									
2002	2	161	27	311	189	141	110	44	3
2010	6	215	42	330	101	144	80	29	3
Женщины									
2002	2	180	27	329	127	134	110	69	11
2010	6	256	43	330	63	121	77	51	5
Сельское население – оба пола									
2002	0	75	10	218	170	146	173	174	33
2010	2	116	19	271	104	205	156	111	14
Мужчины									
2002	1	69	9	198	225	168	180	136	13
2010	2	101	18	250	134	239	169	77	8
Женщины									
2002	0	80	11	235	125	128	166	205	49
2010	3	128	21	288	80	177	145	138	18

НАСЕЛЕНИЕ ПО УРОВНЮ ОБРАЗОВАНИЯ, ВОЗРАСТНЫМ ГРУППАМ И ПОЛУ

(человек)

	Всего	Имеющие образование								Не имеющие начального общего образования	Не указавшие уровень образования
		профессиональное					общее				
		после-вузовское	высшее	неполное высшее	среднее	начальное	среднее (полное)	основное	начальное		
Городское и сельское население											
Мужчины и женщины в возрасте 15 лет и более	1008615	5057	195291	34638	311396	89276	159259	107406	66818	7417	32057
в том числе в возрасте, лет											
15-17	36423	-	-	-	-	-	7786	22770	4730	171	966
18-19	26591	-	-	4005	4282	2489	11420	3241	228	133	793
20-24	90045	518	17287	17466	24453	9201	12953	4222	559	377	3009
25-29	90980	1309	31483	4210	26145	8747	10567	4048	596	410	3465
30-34	83972	1065	24480	2334	27286	8732	11222	4594	620	353	3286
35-39	81526	677	20084	1596	30373	9046	11670	4161	619	288	3012
40-44	77607	366	17420	1119	31187	8961	11647	3400	525	242	2740
45-49	91132	279	18634	947	36531	10965	15742	4071	627	282	3054
50-54	101260	245	18353	758	41075	12099	18676	5462	937	255	3400
55-59	86179	185	15843	647	32938	8320	16595	7226	1395	196	2834
60-64	68070	141	12668	578	24088	4798	12628	8567	2444	145	2013
65-69	38198	68	5770	243	9742	1882	6084	8064	5254	131	960
70 и более	136632	204	13269	735	23296	4036	12269	27580	48284	4434	2525
Из общей численности - население в возрасте:											
трудоспособном	705926	4555	154295	32723	233741	74698	119906	52158	6622	2562	24666
старше трудоспособного	291054	502	40996	1915	77655	14578	39353	47540	56627	4803	7085
16-29 лет	232404	1827	48770	25681	54880	20437	42726	26573	2544	1039	7927

НАСЕЛЕНИЕ ПО УРОВНЮ ОБРАЗОВАНИЯ, ВОЗРАСТНЫМ ГРУППАМ И ПОЛУ

Продолжение

	Всего	Имеющие образование								Не имеющие начального общего образования	Не указавшие уровень образования
		профессиональное					общее				
		после-вузовское	высшее	неполное высшее	среднее	начальное	среднее (полное)	основное	начальное		
Мужчины в возрасте 15 лет и более	450601	2177	77938	14951	135549	50945	80648	50694	20977	2076	14646
в том числе в возрасте, лет											
15-17	18529	-	-	-	-	-	3895	11576	2452	93	513
18-19	12618	-	-	1565	2066	1440	5144	1821	128	78	376
20-24	44467	192	6402	6946	13244	6001	6947	2692	326	228	1489
25-29	45917	565	12392	2200	14218	5491	6078	2667	373	231	1702
30-34	42094	476	9721	1172	13787	5260	6490	2970	377	196	1645
35-39	39914	263	7924	774	14323	5314	6710	2596	388	149	1473
40-44	37674	153	6771	602	14026	5122	7003	2203	336	132	1326
45-49	43424	120	7657	462	15414	6112	9031	2639	405	149	1435
50-54	47130	125	7449	362	16861	6705	10083	3360	586	129	1470
55-59	38025	96	6554	288	12409	4458	8223	3897	750	103	1247
60-64	28105	63	5398	263	8682	2422	5431	3875	1064	67	840
65-69	13725	30	2272	97	3365	877	2105	2796	1798	33	352
70 и более	38979	94	5398	220	7154	1743	3508	7602	11994	488	778
Из общей численности - население в возрасте:											
трудоспособном	363845	1990	64870	14371	116348	45903	69604	32527	4253	1458	12521
старше трудоспособного	80809	187	13068	580	19201	5042	11044	14273	14856	588	1970
16-29 лет	115584	757	18794	10711	29528	12932	22064	14862	1411	600	3925

Продолжение

	Всего	Имеющие образование								Не имеющие начального общего образования	Не указавшие уровень образования
		профессиональное					общее				
		после-вузовское	высшее	неполное высшее	среднее	начальное	среднее (полное)	основное	начальное		
Женщины в возрасте 15 лет и более	558014	2880	117353	19687	175847	38331	78611	56712	45841	5341	17411
в том числе в возрасте, лет											
15-17	17894						3891	11194	2278	78	453
18-19	13973			2440	2216	1049	6276	1420	100	55	417
20-24	45578	326	10885	10520	11209	3200	6006	1530	233	149	1520
25-29	45063	744	19091	2010	11927	3256	4489	1381	223	179	1763
30-34	41878	589	14759	1162	13499	3472	4732	1624	243	157	1641
35-39	41612	414	12160	822	16050	3732	4960	1565	231	139	1539
40-44	39933	213	10649	517	17161	3839	4644	1197	189	110	1414
45-49	47708	159	10977	485	21117	4853	6711	1432	222	133	1619
50-54	54130	120	10904	396	24214	5394	8593	2102	351	126	1930
55-59	48154	89	9289	359	20529	3862	8372	3329	645	93	1587
60-64	39965	78	7270	315	15406	2376	7197	4692	1380	78	1173
65-69	24473	38	3498	146	6377	1005	3979	5268	3456	98	608
70 и более	97653	110	7871	515	16142	2293	8761	19978	36290	3946	1747
Из общей численности -											
население в возрасте:											
трудоспособном	342081	2565	89425	18352	117393	28795	50302	19631	2369	1104	12145
старше трудоспособного	210245	315	27928	1335	58454	9536	28309	33267	41771	4215	5115
16-29 лет	116820	1070	29976	14970	25352	7505	20662	11711	1133	439	4002

НАСЕЛЕНИЕ ПО УРОВНЮ ОБРАЗОВАНИЯ, ВОЗРАСТНЫМ ГРУППАМ И ПОЛУ

Продолжение

	Всего	Имеющие образование								Не имеющие начального общего образования	Не указавшие уровень образования
		профессиональное					общее				
		после-вузовское	высшее	неполное высшее	среднее	начальное	среднее (полное)	основное	начальное		
Городское население											
Мужчины и женщины в возрасте 15 лет и более	643975	4212	153079	27501	212618	51246	84463	50448	26506	2430	31472
в том числе в возрасте, лет											
15-17	22424	-	-	-	-	-	5342	13581	2448	109	944
18-19	17536	-	-	3406	2974	1464	7171	1562	111	68	780
20-24	59816	400	13243	14004	15337	4969	6876	1631	228	166	2962
25-29	62666	1076	25071	3384	17756	4923	5172	1453	212	194	3425
30-34	57982	909	20163	1880	19327	5139	5393	1566	222	146	3237
35-39	54491	588	16341	1221	21072	5198	5386	1383	229	110	2963
40-44	49294	301	13652	836	20740	4959	4902	951	182	78	2693
45-49	56901	234	14374	697	24325	5969	6862	1130	213	84	3013
50-54	63817	201	13881	550	27627	6932	9094	1764	338	86	3344
55-59	56183	151	12164	451	22692	5012	9248	3054	581	47	2783
60-64	43983	113	9479	392	16723	2866	7384	3991	1019	41	1975
65-69	23562	58	4394	174	7043	1203	3745	3877	2087	38	943
70 и более	75320	181	10317	506	17002	2612	7888	14505	18636	1263	2410
Из общей численности - население в возрасте:											
трудопособном	461677	3790	121686	26180	157684	42125	60500	21734	2659	1033	24286
старше трудопособного	175267	422	31393	1321	54934	9121	23963	23857	22006	1364	6886
16-29 лет	155411	1476	38314	20794	36067	11356	24561	13370	1158	504	7811

Продолжение

	Всего	Имеющие образование								Не имеющие начального общего образования	Не указавшие уровень образования
		профессиональное					общее				
		после-вузовское	высшее	неполное высшее	среднее	начальное	среднее (полное)	основное	начальное		
Мужчины в возрасте 15 лет и более	285432	1840	61234	12037	94207	28809	41211	22704	8255	742	14393
в том числе в возрасте, лет											
15-17	11324	-	-	-	-	-	2671	6826	1261	59	507
18-19	8369	-	-	1345	1513	887	3270	886	60	37	371
20-24	29509	148	4977	5644	8692	3362	3808	1164	145	102	1467
25-29	31327	476	9817	1792	9977	3196	3074	1060	141	108	1686
30-34	28865	401	8055	980	10086	3114	3299	1096	145	79	1610
35-39	26501	240	6582	618	10318	3054	3150	896	144	54	1445
40-44	23316	129	5389	452	9592	2769	2896	636	111	39	1303
45-49	26102	99	5938	359	10391	3237	3775	695	141	46	1421
50-54	28349	104	5605	257	11397	3642	4638	1024	199	37	1446
55-59	23781	81	4961	202	8526	2572	4302	1570	317	25	1225
60-64	17622	53	3980	173	6025	1378	2985	1735	456	16	821
65-69	8348	24	1722	63	2402	511	1218	1352	705	7	344
70 и более	22019	85	4208	152	5288	1087	2125	3764	4430	133	747
Из общей численности -											
население в возрасте:											
трудоспособном	233865	1678	51324	11649	80492	25833	34883	13405	1708	566	12327
старше трудоспособного	47989	162	9910	388	13715	2976	6328	6851	5591	156	1912
16-29 лет	76951	624	14794	8781	20182	7445	12823	7488	651	286	3877

НАСЕЛЕНИЕ ПО УРОВНЮ ОБРАЗОВАНИЯ, ВОЗРАСТНЫМ ГРУППАМ И ПОЛУ

Продолжение

	Всего	Имеющие образование								Не имеющие начального общего образования	Не указавшие уровень образования
		профессиональное					общее				
		после-вузовское	высшее	неполное высшее	среднее	начальное	среднее (полное)	основное	начальное		
Женщины в возрасте 15 лет и более	358543	2372	91845	15464	118411	22437	43252	27744	18251	1688	17079
в том числе в возрасте, лет											
15-17	11100	-	-	-	-	-	2671	6755	1187	50	437
18-19	9167	-	-	2061	1461	577	3901	676	51	31	409
20-24	30307	252	8266	8360	6645	1607	3068	467	83	64	1495
25-29	31339	600	15254	1592	7779	1727	2098	393	71	86	1739
30-34	29117	508	12108	900	9241	2025	2094	470	77	67	1627
35-39	27990	348	9759	603	10754	2144	2236	487	85	56	1518
40-44	25978	172	8263	384	11148	2190	2006	315	71	39	1390
45-49	30799	135	8436	338	13934	2732	3087	435	72	38	1592
50-54	35468	97	8276	293	16230	3290	4456	740	139	49	1898
55-59	32402	70	7203	249	14166	2440	4946	1484	264	22	1558
60-64	26361	60	5499	219	10698	1488	4399	2256	563	25	1154
65-69	15214	34	2672	111	4641	692	2527	2525	1382	31	599
70 и более	53301	96	6109	354	11714	1525	5763	10741	14206	1130	1663
Из общей численности - население в возрасте:											
трудоспособном	227812	2112	70362	14531	77192	16292	25617	8329	951	467	11959
старше трудоспособного	127278	260	21483	933	41219	6145	17635	17006	16415	1208	4974
16-29 лет	78460	852	23520	12013	15885	3911	11738	5882	507	218	3934

Продолжение

	Всего	Имеющие образование								Не имеющие начального образования	Не указавшие уровень образования
		профессиональное					общее				
		после-вузовское	высшее	неполное высшее	среднее	начальное	среднее (полное)	основное	начальное		
Сельское население											
Мужчины и женщины в возрасте 15 лет и более	364640	845	42212	7137	98778	38030	74796	56958	40312	4987	585
в том числе в возрасте, лет											
15-17	13999	-	-	-	-	-	2444	9189	2282	62	22
18-19	9055	-	-	599	1308	1025	4249	1679	117	65	13
20-24	30229	118	4044	3462	9116	4232	6077	2591	331	211	47
25-29	28314	233	6412	826	8389	3824	5395	2595	384	216	40
30-34	25990	156	4317	454	7959	3593	5829	3028	398	207	49
35-39	27035	89	3743	375	9301	3848	6284	2778	390	178	49
40-44	28313	65	3768	283	10447	4002	6745	2449	343	164	47
45-49	34231	45	4260	250	12206	4996	8880	2941	414	198	41
50-54	37443	44	4472	208	13448	5167	9582	3698	599	169	56
55-59	29996	34	3679	196	10246	3308	7347	4172	814	149	51
60-64	24087	28	3189	186	7365	1932	5244	4576	1425	104	38
65-69	14636	10	1376	69	2699	679	2339	4187	3167	93	17
70 и более	61312	23	2952	229	6294	1424	4381	13075	29648	3171	115
Из общей численности - население в возрасте:											
трудоспособном	244249	765	32609	6543	76057	32573	59406	30424	3963	1529	380
старше трудоспособного	115787	80	9603	594	22721	5457	15390	23683	34621	3439	199
16-29 лет	76993	351	10456	4887	18813	9081	18165	13203	1386	535	116

НАСЕЛЕНИЕ ПО УРОВНЮ ОБРАЗОВАНИЯ, ВОЗРАСТНЫМ ГРУППАМ И ПОЛУ

Продолжение

	Всего	Имеющие образование								Не имеющие начального общего образования	Не указавшие уровень образования
		профессиональное					общее				
		после-вузовское	высшее	неполное высшее	среднее	начальное	среднее (полное)	основное	начальное		
Мужчины в возрасте 15 лет и более	165169	337	16704	2914	41342	22136	39437	27990	12722	1334	253
в том числе в возрасте, лет											
15-17	7205	-	-	-	-	-	1224	4750	1191	34	6
18-19	4249	-	-	220	553	553	1874	935	68	41	5
20-24	14958	44	1425	1302	4552	2639	3139	1528	181	126	22
25-29	14590	89	2575	408	4241	2295	3004	1607	232	123	16
30-34	13229	75	1666	192	3701	2146	3191	1874	232	117	35
35-39	13413	23	1342	156	4005	2260	3560	1700	244	95	28
40-44	14358	24	1382	150	4434	2353	4107	1567	225	93	23
45-49	17322	21	1719	103	5023	2875	5256	1944	264	103	14
50-54	18781	21	1844	105	5464	3063	5445	2336	387	92	24
55-59	14244	15	1593	86	3883	1886	3921	2327	433	78	22
60-64	10483	10	1418	90	2657	1044	2446	2140	608	51	19
65-69	5377	6	550	34	963	366	887	1444	1093	26	8
70 и более	16960	9	1190	68	1866	656	1383	3838	7564	355	31
Из общей численности - население в возрасте:											
трудоспособном	129980	312	13546	2722	35856	20070	34721	19122	2545	892	194
старше трудоспособного	32820	25	3158	192	5486	2066	4716	7422	9265	432	58
16-29 лет	38633	133	4000	1930	9346	5487	9241	7374	760	314	48

	Всего	Имеющие образование								Окончание	
		профессиональное					общее			Не имеющие начального общего образования	Не указавшие уровень образования
		после-вузовское	высшее	неполное высшее	среднее	начальное	среднее (полное)	основное	начальное		
Женщины в возрасте 15 лет и более	199471	508	25508	4223	57436	15894	35359	28968	27590	3653	332
в том числе в возрасте, лет											
15-17	6794						1220	4439	1091	28	16
18-19	4806			379	755	472	2375	744	49	24	8
20-24	15271	74	2619	2160	4564	1593	2938	1063	150	85	25
25-29	13724	144	3837	418	4148	1529	2391	988	152	93	24
30-34	12761	81	2651	262	4258	1447	2638	1154	166	90	14
35-39	13622	66	2401	219	5296	1588	2724	1078	146	83	21
40-44	13955	41	2386	133	6013	1649	2638	882	118	71	24
45-49	16909	24	2541	147	7183	2121	3624	997	150	95	27
50-54	18662	23	2628	103	7984	2104	4137	1362	212	77	32
55-59	15752	19	2086	110	6363	1422	3426	1845	381	71	29
60-64	13604	18	1771	96	4708	888	2798	2436	817	53	19
65-69	9259	4	826	35	1736	313	1452	2743	2074	67	9
70 и более	44352	14	1762	161	4428	768	2998	9237	22084	2816	84
Из общей численности - население в возрасте:											
трудоспособном	114269	453	19063	3821	40201	12503	24685	11302	1418	637	186
старше трудоспособного	82967	55	6445	402	17235	3391	10674	16261	25356	3007	141
16-29 лет	38360	218	6456	2957	9467	3594	8924	5829	626	221	68

**НАСЕЛЕНИЕ ПО УРОВНЮ ОБРАЗОВАНИЯ, ВОЗРАСТНЫМ ГРУППАМ И ПОЛУ
(на 1000 человек соответствующего пола и возраста)**

	Имеющие образование								Не имеющие начального общего образования	Не указавшие уровень образования
	профессиональное					общее				
	после-вузовское	Высшее	неполное высшее	среднее	начальное	среднее (полное)	основное	начальное		
	Городское и сельское население									
Мужчины и женщины в возрасте 15 лет и более	5	194	34	309	89	158	106	66	7	32
в том числе в возрасте, лет										
15-17	-	-	-	-	-	214	625	130	5	26
18-19	-	-	151	161	94	429	122	8	5	30
20-24	6	192	194	272	102	144	47	6	4	33
25-29	14	346	46	287	96	116	45	7	5	38
30-34	13	291	28	325	104	134	55	7	4	39
35-39	8	246	20	373	111	143	51	8	3	37
40-44	5	224	14	402	116	150	44	7	3	35
45-49	3	204	10	401	120	173	45	7	3	34
50-54	2	181	8	406	119	184	54	9	3	34
55-59	2	184	7	382	97	193	84	16	2	33
60-64	2	186	8	354	70	186	126	36	2	30
65-69	2	151	6	255	49	159	211	138	4	25
70 и более	1	97	5	171	30	90	202	353	32	19
Из общей численности - население в возрасте:										
трудоспособном	6	219	46	331	106	170	74	9	4	35
старше трудоспособного	2	141	7	267	50	135	163	195	16	24
16-29 лет	8	210	111	236	88	184	114	11	4	34

НАСЕЛЕНИЕ ПО УРОВНЮ ОБРАЗОВАНИЯ, ВОЗРАСТНЫМ ГРУППАМ И ПОЛУ (на 1000 человек соответствующего пола и возраста)

Продолжение

	Имеющие образование								Не имеющие начального общего образования	Не указавшие уровень образования
	профессиональное					общее				
	после-вузовское	высшее	неполное высшее	среднее	начальное	среднее (полное)	основное	начальное		
Мужчины в возрасте 15 лет и более	5	173	33	301	113	179	112	46	5	33
в том числе в возрасте, лет										
15-17	-	-	-	-	-	210	625	132	5	28
18-19	-	-	124	164	114	408	144	10	6	30
20-24	4	144	156	298	135	156	61	7	5	34
25-29	12	270	48	310	120	132	58	8	5	37
30-34	11	231	28	327	125	154	71	9	5	39
35-39	7	198	19	359	133	168	65	10	4	37
40-44	4	180	16	372	136	186	58	9	4	35
45-49	3	176	11	355	141	208	61	9	3	33
50-54	3	158	8	358	142	214	71	12	3	31
55-59	3	172	8	326	117	216	102	20	3	33
60-64	2	192	9	309	86	193	138	38	3	30
65-69	2	166	7	245	64	153	204	131	2	26
70 и более	2	138	6	184	45	90	195	308	12	20
Из общей численности - население в возрасте:										
трудоспособном	6	178	40	320	126	191	89	12	4	34
старше трудоспособного	2	162	7	238	62	137	177	184	7	24
16-29 лет	6	163	93	255	112	191	129	12	5	34

НАСЕЛЕНИЕ ПО УРОВНЮ ОБРАЗОВАНИЯ, ВОЗРАСТНЫМ ГРУППАМ И ПОЛУ (на 1000 человек соответствующего пола и возраста)

Продолжение

	Имеющие образование								Не имеющие начального общего образования	Не указавшие уровень образования
	профессиональное					общее				
	после-вузовское	высшее	неполное высшее	среднее	начальное	среднее (полное)	основное	начальное		
Женщины в возрасте 15 лет и более	5	210	35	315	69	141	102	82	10	31
в том числе в возрасте, лет										
15-17	-	-	-	-	-	218	626	127	4	25
18-19	-	-	175	158	75	449	102	7	4	30
20-24	7	239	231	246	70	132	34	5	3	33
25-29	16	424	44	265	72	100	31	5	4	39
30-34	14	352	28	322	83	113	39	6	4	39
35-39	10	292	20	386	90	119	38	5	3	37
40-44	5	267	13	430	96	116	30	5	3	35
45-49	3	230	10	442	102	141	30	5	3	34
50-54	2	201	7	447	100	159	39	7	2	36
55-59	2	193	8	426	80	174	69	13	2	33
60-64	2	182	8	386	59	180	117	35	2	29
65-69	1	143	6	261	41	163	215	141	4	25
70 и более	1	81	5	165	23	90	205	372	40	18
Из общей численности - население в возрасте:										
трудопособном	8	261	54	343	84	147	57	7	3	36
старше трудоспособного 16-29 лет	2	133	6	278	45	135	158	199	20	24
	9	257	128	217	64	177	100	10	4	34

НАСЕЛЕНИЕ ПО УРОВНЮ ОБРАЗОВАНИЯ, ВОЗРАСТНЫМ ГРУППАМ И ПОЛУ (на 1000 человек соответствующего пола и возраста)

Продолжение

	Имеющие образование								Не имеющие начального общего образования	Не указавшие уровень образования
	профессиональное					общее				
	после-вузовское	высшее	неполное высшее	среднее	начальное	среднее (полное)	основное	начальное		
	Городское население									
Мужчины и женщины в возрасте 15 лет и более	6	238	43	330	80	131	78	41	4	49
в том числе в возрасте, лет										
15-17	-	-	-	-	-	238	606	109	5	42
18-19	-	-	194	170	84	409	89	6	4	44
20-24	7	221	234	256	83	115	27	4	3	50
25-29	17	400	54	283	79	83	23	3	3	55
30-34	16	348	32	333	89	93	27	4	2	56
35-39	11	300	23	387	95	99	25	4	2	54
40-44	6	277	17	421	101	99	19	4	1	55
45-49	4	253	12	427	105	121	20	4	1	53
50-54	3	218	9	433	109	142	28	5	1	52
55-59	3	216	8	404	89	165	54	10	1	50
60-64	3	215	9	380	65	168	91	23	1	45
65-69	2	186	7	299	51	159	165	89	2	40
70 и более	2	137	7	226	35	105	193	247	17	32
Из общей численности - население в возрасте:										
трудоспособном	8	264	57	341	91	131	47	6	2	53
старше трудоспособного	2	179	8	313	52	137	136	126	8	39
16-29 лет	10	247	134	232	73	158	86	7	3	50

НАСЕЛЕНИЕ ПО УРОВНЮ ОБРАЗОВАНИЯ, ВОЗРАСТНЫМ ГРУППАМ И ПОЛУ (на 1000 человек соответствующего пола и возраста)

Продолжение

	Имеющие образование								Не имеющие начального общего образования	Не указавшие уровень образования
	профессиональное					общее				
	после-вузовское	высшее	неполное высшее	среднее	начальное	среднее (полное)	основное	начальное		
Мужчины в возрасте 15 лет и более	6	215	42	330	101	144	80	29	3	50
в том числе в возрасте, лет										
15-17	-	-	-	-	-	236	603	111	5	45
18-19	-	-	161	181	106	391	106	7	4	44
20-24	5	169	191	295	114	129	39	5	3	50
25-29	15	313	57	319	102	98	34	5	3	54
30-34	14	279	34	349	108	114	38	5	3	56
35-39	9	248	23	389	115	119	34	6	2	55
40-44	6	231	19	411	119	124	27	5	2	56
45-49	4	227	14	398	124	145	27	5	2	54
50-54	4	198	9	402	128	164	36	7	1	51
55-59	3	209	8	359	108	181	66	13	1	52
60-64	3	226	10	342	78	169	98	26	1	47
65-69	3	206	8	288	61	146	162	84	1	41
70 и более	4	191	7	240	49	97	171	201	6	34
Из общей численности - население в возрасте:										
трудопособном	7	220	50	344	111	149	57	7	2	53
старше трудоспособного	3	206	8	286	62	132	143	117	3	40
16-29 лет	8	192	114	262	97	167	97	9	4	50

НАСЕЛЕНИЕ ПО УРОВНЮ ОБРАЗОВАНИЯ, ВОЗРАСТНЫМ ГРУППАМ И ПОЛУ (на 1000 человек соответствующего пола и возраста)

Продолжение

	Имеющие образование								Не имеющие начального общего образования	Не указавшие уровень образования
	профессиональное					общее				
	после-вузовское	высшее	неполное высшее	среднее	начальное	среднее (полное)	основное	начальное		
Женщины в возрасте 15 лет и более	6	256	43	330	63	121	77	51	5	48
в том числе в возрасте, лет										
15-17	-	-	-	-	-	241	609	107	4	39
18-19	-	-	225	159	63	425	74	6	3	45
20-24	8	273	276	219	53	101	16	3	2	49
25-29	19	487	51	248	55	67	13	2	3	55
30-34	17	416	31	317	70	72	16	3	2	56
35-39	12	349	22	384	77	80	17	3	2	54
40-44	7	318	15	429	84	77	12	3	1	54
45-49	4	274	11	453	89	100	14	2	1	52
50-54	3	233	8	458	93	126	21	4	1	53
55-59	2	222	8	437	75	153	46	8	1	48
60-64	2	209	8	406	56	167	86	21	1	44
65-69	2	176	7	305	46	166	166	91	2	39
70 и более	2	114	6	220	29	108	202	267	21	31
Из общей численности - население в возрасте:										
трудоспособном	9	309	64	339	72	112	37	4	2	52
старше трудоспособного	2	169	7	324	48	139	134	129	9	39
16-29 лет	11	300	153	202	50	150	75	6	3	50

НАСЕЛЕНИЕ ПО УРОВНЮ ОБРАЗОВАНИЯ, ВОЗРАСТНЫМ ГРУППАМ И ПОЛУ (на 1000 человек соответствующего пола и возраста)

Продолжение

	Имеющие образование								Не имеющие начального общего образования	Не указавшие уровень образования
	профессиональное					общее				
	после-вузовское	высшее	неполное высшее	среднее	начальное	среднее (полное)	основное	начальное		
	Сельское население									
Мужчины и женщины в возрасте 15 лет и более	2	116	19	271	104	205	156	111	14	2
в том числе в возрасте, лет										
15-17	-	-	-	-	-	175	656	163	4	2
18-19	-	-	66	145	113	469	185	13	7	2
20-24	4	134	114	302	140	201	86	11	7	1
25-29	8	226	29	296	135	191	92	14	8	1
30-34	6	166	18	306	138	224	117	15	8	2
35-39	3	139	14	344	142	232	103	14	7	2
40-44	2	133	10	369	141	238	87	12	6	2
45-49	1	125	7	357	146	259	86	12	6	1
50-54	1	119	6	359	138	256	99	16	5	1
55-59	1	123	6	342	110	245	139	27	5	2
60-64	1	132	8	306	80	218	190	59	4	2
65-69	1	94	5	185	46	160	286	216	6	1
70 и более	0	48	4	103	23	71	213	484	52	2
Из общей численности - население в возрасте:										
трудоспособном	3	134	27	311	133	243	125	16	6	2
старше трудоспособного	1	83	5	196	47	133	204	299	30	2
16-29 лет	5	136	63	244	118	236	171	18	7	2

НАСЕЛЕНИЕ ПО УРОВНЮ ОБРАЗОВАНИЯ, ВОЗРАСТНЫМ ГРУППАМ И ПОЛУ (на 1000 человек соответствующего пола и возраста)

Продолжение

	Имеющие образование								Не имеющие начального общего образования	Не указавшие уровень образования
	профессиональное					общее				
	после-вузовское	высшее	неполное высшее	среднее	начальное	среднее (полное)	основное	начальное		
Мужчины в возрасте 15 лет и более	2	101	18	250	134	239	169	77	8	2
в том числе в возрасте, лет										
15-17	-	-	-	-	-	170	659	165	5	1
18-19	-	-	52	130	130	441	220	16	10	1
20-24	3	95	87	304	177	210	102	12	8	2
25-29	6	177	28	291	157	206	110	16	8	1
30-34	6	126	14	280	162	241	142	17	9	3
35-39	2	100	12	299	168	265	127	18	7	2
40-44	2	96	10	309	164	286	109	16	6	2
45-49	1	99	6	290	166	304	112	15	6	1
50-54	1	98	6	291	163	290	124	21	5	1
55-59	1	112	6	273	132	275	163	30	6	2
60-64	1	135	9	253	100	233	204	58	5	2
65-69	1	102	6	179	68	165	269	203	5	2
70 и более	0	70	4	110	39	82	226	446	21	2
Из общей численности - население в возрасте:										
трудоспособном	2	104	21	276	154	267	147	20	7	2
старше трудоспособного	1	96	6	167	63	144	226	282	13	2
16-29 лет	3	104	50	242	142	239	191	20	8	1

НАСЕЛЕНИЕ ПО УРОВНЮ ОБРАЗОВАНИЯ, ВОЗРАСТНЫМ ГРУППАМ И ПОЛУ (на 1000 человек соответствующего пола и возраста)

	Имеющие образование								Окончание	
	профессиональное					общее			Не имеющие начального общего образования	Не указавшие уровень образования
	после-вузовское	высшее	неполное высшее	среднее	начальное	среднее (полное)	основное	начальное		
Женщины в возрасте 15 лет и более	3	128	21	288	80	177	145	138	18	2
в том числе в возрасте, лет										
15-17	-	-	-	-	-	180	653	161	4	2
18-19	-	-	79	157	98	494	155	10	5	2
20-24	5	171	141	299	104	192	70	10	6	2
25-29	11	280	30	302	111	174	72	11	7	2
30-34	6	208	21	334	113	207	90	13	7	1
35-39	5	176	16	389	117	200	79	11	6	1
40-44	3	171	10	431	118	189	63	8	5	2
45-49	1	150	9	425	125	214	59	9	6	2
50-54	1	141	5	428	113	222	73	11	4	2
55-59	1	132	7	404	90	218	117	24	5	2
60-64	1	130	7	346	65	206	179	60	4	2
65-69	0	89	4	188	34	157	296	224	7	1
70 и более	0	40	4	100	17	68	208	498	63	2
Из общей численности - население в возрасте:										
трудоспособном	4	167	33	352	109	216	99	12	6	2
старше трудоспособного	1	78	5	208	41	128	196	305	36	2
16-29 лет	6	168	77	247	94	232	152	16	6	2

НАСЕЛЕНИЕ, ИМЕЮЩЕЕ УЧЕННЫЕ СТЕПЕНИ, ПО ВОЗРАСТНЫМ ГРУППАМ И ПОЛУ
(человек)

	Население с высшим и послевузовским профессиональным образованием	из них имеющее ученую степень	
		кандидата наук	доктора наук
Городское и сельское население			
Мужчины и женщины в возрасте 20 лет и более	200348	2018	275
в том числе в возрасте, лет:			
20 – 39	96903	822	51
40 – 59	71325	751	121
60 лет и более	32120	445	103
Из общей численности – население в возрасте:			
трудоспособном	158850	1502	157
старше трудоспособного	41498	516	118
Мужчины в возрасте 20 лет и более	80115	1132	179
в том числе в возрасте, лет:			
20 – 39	37935	452	24
40 – 59	28925	380	77
60 лет и более	13255	300	78
Из общей численности – мужчины в возрасте:			
трудоспособном	66860	832	101
старше трудоспособного	13255	300	78
Женщины в возрасте 20 лет и более	120233	886	96
в том числе в возрасте, лет:			
20 – 39	58968	370	27
40 – 59	42400	371	44
60 лет и более	18865	145	25
Из общей численности – женщины в возрасте:			
трудоспособном	91990	670	56
старше трудоспособного	28243	216	40

НАСЕЛЕНИЕ, ИМЕЮЩЕЕ УЧЕННЫЕ СТЕПЕНИ, ПО ВОЗРАСТНЫМ ГРУППАМ И ПОЛУ

Продолжение

	Население с высшим и послевузовским профессиональным образованием	из них имеющее ученую степень	
		кандидата наук	доктора наук
Городское население			
Мужчины и женщины в возрасте 20 лет и более	157291	1895	258
в том числе в возрасте, лет:			
20 – 39	77791	779	48
40 – 59	54958	705	110
60 лет и более	24542	411	100
Из общей численности – население в возрасте:			
трудоспособном	125476	1415	146
старше трудоспособного	31815	480	112
Мужчины в возрасте 20 лет и более	63074	1043	174
в том числе в возрасте, лет:			
20 – 39	30696	420	23
40 – 59	22306	351	74
60 лет и более	10072	272	77
Из общей численности – мужчины в возрасте:			
трудоспособном	53002	771	97
старше трудоспособного	10072	272	77
Женщины в возрасте 20 лет и более	94217	852	84
в том числе в возрасте, лет:			
20 – 39	47095	359	25
40 – 59	32652	354	36
60 лет и более	14470	139	23
Из общей численности – женщины в возрасте:			
трудоспособном	72474	644	49
старше трудоспособного	21743	208	35

Окончание

Окончание	Население с высшим и послевузовским профессиональным образованием	из них имеющее ученую степень	
		кандидата наук	доктора наук
Сельское население			
Мужчины и женщины в возрасте 20 лет и более	43057	123	17
в том числе в возрасте, лет:			
20 – 39	19112	43	3
40 – 59	16367	46	11
60 лет и более	7578	34	3
Из общей численности – население в возрасте:			
трудоспособном	33374	87	11
старше трудоспособного	9683	36	6
Мужчины в возрасте 20 лет и более	17041	89	5
в том числе в возрасте, лет:			
20 – 39	7239	32	1
40 – 59	6619	29	3
60 лет и более	3183	28	1
Из общей численности – мужчины в возрасте:			
трудоспособном	13858	61	4
старше трудоспособного	3183	28	1
Женщины в возрасте 20 лет и более	26016	34	12
в том числе в возрасте, лет:			
20 – 39	11873	11	2
40 – 59	9748	17	8
60 лет и более	4395	6	2
Из общей численности – женщины в возрасте:			
трудоспособном	19516	26	7
старше трудоспособного	6500	8	5

**НАСЕЛЕНИЕ ЧАСТНЫХ ДОМОХОЗЯЙСТВ, ЗАНЯТОЕ В ЭКОНОМИКЕ ПО ВОЗРАСТНЫМ ГРУППАМ,
ПОЛУ И УРОВНЮ ОБРАЗОВАНИЯ**

	Всего, человек	Имеющие образование								Не имеющие начального общего образования
		профессиональное					общее			
		после- вузов- ское	высшее	непол- ное высшее	среднее	началь- ное	среднее (пол- ное)	основное	началь- ное	
Городское и сельское население										
Мужчины и женщины, заняты в экономике в возрасте 15 -72 года	518334	4080	142633	17186	197133	58472	73486	22211	2879	254
в том числе в возрасте, лет										
15-17	532	-	-	-	-	-	234	265	29	4
18-19	4951			601	1595	798	1477	424	44	12
20-24	54229	404	13011	7247	17798	6748	6759	2030	191	41
25-29	68620	1101	26580	3317	20976	6964	7121	2285	241	35
30-34	64929	941	21544	1983	22277	7004	7999	2853	284	44
35-39	64605	613	18196	1362	25603	7313	8565	2632	288	33
40-44	61473	333	15878	937	26191	7189	8562	2106	251	26
45-49	70083	259	16599	755	29882	8530	11226	2529	273	30
50-54	70941	207	15229	527	30629	8703	12183	3041	406	16
55-59	39690	120	9824	286	15726	4055	6790	2519	362	8
60-64	14050	60	4345	130	5202	964	2083	1039	224	3
65-69	2953	25	983	27	884	150	359	350	175	-
70-72	1278	17	444	14	370	54	128	138	111	2
Из общей численности - население в возрасте:										
трудоспособном	482785	3930	131885	16889	182941	56008	68643	19974	2268	247
старше трудоспособного	35515	150	10748	297	14192	2464	4843	2213	601	7
16-29 лет	128298	1505	39591	11165	40369	14510	15591	4980	495	92

Продолжение

	Всего, человек	Имеющие образование								Не имеющие начального общего образования
		профессиональное					общее			
		после- вузов- ское	высшее	непол- ное высшее	среднее	началь- ное	среднее (пол- ное)	основное	началь- ное	
Мужчины, занятые в экономике в возрасте 15 -72 года	264661	1859	60202	8170	96967	36519	43992	14876	1916	160
в том числе в возрасте, лет										
15-17	313	-	-	-	-	-	124	161	25	3
18-19	2294	-	-	186	675	462	669	258	33	11
20-24	29314	159	4947	2947	10564	4863	4220	1445	136	33
25-29	37671	528	11595	1912	12568	4726	4511	1634	177	20
30-34	34254	447	9227	1048	12003	4466	4888	1957	192	26
35-39	32252	246	7457	673	12431	4453	5064	1712	198	18
40-44	29794	139	6191	510	11894	4191	5266	1420	171	12
45-49	33014	108	6715	378	12635	4818	6490	1674	177	19
50-54	33770	105	6184	267	13079	5045	6860	1952	269	9
55-59	22456	72	4848	160	7990	2759	4517	1833	271	6
60-64	7375	33	2267	73	2512	610	1140	601	138	1
65-69	1495	11	506	9	454	92	175	173	75	-
70 -72	659	11	265	7	162	34	68	56	54	2
Из общей численности - население в возрасте:										
трудопособном	255111	1804	57164	8081	93839	35783	42609	14031	1643	157
старше трудопособного 16-29 лет	9529	55	3038	89	3128	736	1383	830	267	3
	69571	687	16542	5045	23807	10051	9524	3483	365	67

Продолжение

	Всего, человек	Имеющие образование								Не имеющие начального общего образования
		профессиональное					общее			
		после- вузов- ское	высшее	непол- ное высшее	среднее	началь- ное	среднее (пол- ное)	основное	началь- ное	
Женщины, занятые в экономике в возрасте 15 -72 года	253673	2221	82431	9016	100166	21953	29494	7335	963	94
в том числе в возрасте, лет										
15-17	219	-	-	-	-	-	110	104	4	1
18-19	2657	-	-	415	920	336	808	166	11	1
20-24	24915	245	8064	4300	7234	1885	2539	585	55	8
25-29	30949	573	14985	1405	8408	2238	2610	651	64	15
30-34	30675	494	12317	935	10274	2538	3111	896	92	18
35-39	32353	367	10739	689	13172	2860	3501	920	90	15
40-44	31679	194	9687	427	14297	2998	3296	686	80	14
45-49	37069	151	9884	377	17247	3712	4736	855	96	11
50-54	37171	102	9045	260	17550	3658	5323	1089	137	7
55-59	17234	48	4976	126	7736	1296	2273	686	91	2
60-64	6675	27	2078	57	2690	354	943	438	86	2
65-69	1458	14	477	18	430	58	184	177	100	-
70 -72	619	6	179	7	208	20	60	82	57	-
Из общей численности - население в возрасте:										
трудопособном	227674	2126	74721	8808	89102	20225	26034	5943	625	90
старше трудопособного 16-29 лет	25986	95	7710	208	11064	1728	3460	1383	334	4
	58727	818	23049	6120	16562	4459	6067	1497	130	25

Продолжение

	Всего, человек	Имеющие образование								Не имеющие начального общего образования
		профессиональное					общее			
		после- вузов- ское	высшее	непол- ное высшее	среднее	началь- ное	среднее (пол- ное)	основное	началь- ное	
Городское население										
Мужчины и женщины, занятые в экономике в возрасте 15 -72 года	345999	3425	113118	13842	135523	34153	36383	8110	1313	132
в том числе в возрасте, лет										
15-17	346	-	-	-	-	-	163	163	17	3
18-19	3159	-	-	541	1042	450	941	159	20	6
20-24	35329	322	10038	5961	11127	3676	3471	632	78	24
25-29	46964	903	21133	2658	14208	3974	3296	685	85	22
30-34	44836	801	17713	1601	15783	4179	3734	905	99	21
35-39	43509	534	14816	1053	17866	4309	3937	873	105	16
40-44	39658	276	12488	713	17686	4096	3659	633	96	11
45-49	44886	218	12865	569	20350	4880	5124	756	109	15
50-54	46156	171	11680	394	21127	5220	6290	1099	167	8
55-59	27238	105	7709	219	11330	2542	3952	1183	196	2
60-64	10480	53	3460	101	3965	673	1428	650	147	3
65-69	2398	25	832	21	729	116	292	267	116	-
70-72	1040	17	384	11	310	38	96	105	78	1
Из общей численности - население в возрасте:										
трудоспособном	319413	3289	104497	13612	124860	32419	33030	6666	912	128
старше трудоспособного 16-29 лет	26559	136	8621	230	10663	1734	3353	1425	393	4
	85771	1225	31171	9160	26377	8100	7871	1620	192	55

Продолжение

	Всего, человек	Имеющие образование								Не имеющие начального общего образования
		профессиональное					общее			
		после- вузов- ское	высшее	непол- ное высшее	среднее	началь- ное	среднее (пол- ное)	основное	началь- ное	
Мужчины, занятые в экономике в возрасте 15 -72 года	171825	1586	48062	6697	67857	20849	20752	5128	809	85
в том числе в возрасте, лет										
15-17	188	-	-	-	-	-	86	87	13	2
18-19	1420	-	-	173	468	274	392	95	13	5
20-24	18678	127	3863	2469	6868	2686	2136	454	55	20
25-29	25253	445	9181	1557	8730	2722	2065	481	60	12
30-34	23231	376	7667	874	8711	2628	2274	622	65	14
35-39	21455	225	6214	541	8971	2593	2268	569	66	8
40-44	18630	119	4951	392	8243	2311	2123	424	60	7
45-49	20301	91	5239	304	8718	2648	2753	473	67	8
50-54	21005	88	4732	195	9069	2867	3319	629	101	5
55-59	14597	64	3764	122	5671	1635	2415	780	144	2
60-64	5335	29	1788	58	1903	396	731	345	84	1
65-69	1201	11	436	6	366	69	140	129	44	-
70 -72	531	11	227	6	139	20	50	40	37	1
Из общей численности - население в возрасте:										
трудоспособном	164742	1535	45611	6627	65449	20364	19831	4602	640	83
старше трудоспособного	7067	51	2451	70	2408	485	921	514	165	2
16-29 лет	45523	572	13044	4199	16066	5682	4679	1105	137	39

Продолжение

	Всего, человек	Имеющие образование								Не имеющие начального общего образования
		профессиональное					общее			
		после- вузов- ское	высшее	непол- ное высшее	среднее	началь- ное	среднее (пол- ное)	основное	началь- ное	
Женщины, занятые в экономике в возрасте 15 -72 года	174174	1839	65056	7145	67666	13304	15631	2982	504	47
в том числе в возрасте, лет										
15-17	158	-	-	-	-	-	77	76	4	1
18-19	1739	-	-	368	574	176	549	64	7	1
20-24	16651	195	6175	3492	4259	990	1335	178	23	4
25-29	21711	458	11952	1101	5478	1252	1231	204	25	10
30-34	21605	425	10046	727	7072	1551	1460	283	34	7
35-39	22054	309	8602	512	8895	1716	1669	304	39	8
40-44	21028	157	7537	321	9443	1785	1536	209	36	4
45-49	24585	127	7626	265	11632	2232	2371	283	42	7
50-54	25151	83	6948	199	12058	2353	2971	470	66	3
55-59	12641	41	3945	97	5659	907	1537	403	52	-
60-64	5145	24	1672	43	2062	277	697	305	63	2
65-69	1197	14	396	15	363	47	152	138	72	-
70 -72	509	6	157	5	171	18	46	65	41	-
Из общей численности - население в возрасте:										
трудоспособном	154671	1754	58886	6985	59411	12055	13199	2064	272	45
старше трудоспособного	19492	85	6170	160	8255	1249	2432	911	228	2
16-29 лет	40248	653	18127	4961	10311	2418	3192	515	55	16

Продолжение

	Всего, человек	Имеющие образование								Не имеющие начального общего образования
		профессиональное					общее			
		после- вузов- ское	высшее	непол- ное высшее	среднее	началь- ное	среднее (пол- ное)	основное	началь- ное	
Сельское население										
Мужчины и женщины, занятые в экономике в возрасте 15 -72 года	172335	655	29515	3344	61610	24319	37103	14101	1566	122
в том числе в возрасте, лет										
15-17	186	-	-	-	-	-	71	102	12	1
18-19	1792	-	-	60	553	348	536	265	24	6
20-24	18900	82	2973	1286	6671	3072	3288	1398	113	17
25-29	21656	198	5447	659	6768	2990	3825	1600	156	13
30-34	20093	140	3831	382	6494	2825	4265	1948	185	23
35-39	21096	79	3380	309	7737	3004	4628	1759	183	17
40-44	21815	57	3390	224	8505	3093	4903	1473	155	15
45-49	25197	41	3734	186	9532	3650	6102	1773	164	15
50-54	24785	36	3549	133	9502	3483	5893	1942	239	8
55-59	12452	15	2115	67	4396	1513	2838	1336	166	6
60-64	3570	7	885	29	1237	291	655	389	77	-
65-69	555	-	151	6	155	34	67	83	59	-
70 -72	238	-	60	3	60	16	32	33	33	1
Из общей численности - население в возрасте:										
трудопособном	163372	641	27388	3277	58081	23589	35613	13308	1356	119
старше трудопособного	8956	14	2127	67	3529	730	1490	788	208	3
16-29 лет	42527	280	8420	2005	13992	6410	7720	3360	303	37

Продолжение

	Всего, человек	Имеющие образование								Не имеющие начального общего образования
		профессиональное					общее			
		после- вузов- ское	высшее	непол- ное высшее	среднее	началь- ное	среднее (пол- ное)	основное	началь- ное	
Мужчины, занятые в экономике в возрасте 15 -72 года	92836	273	12140	1473	29110	15670	23240	9748	1107	75
в том числе в возрасте, лет										
15-17	125	-	-	-	-	-	38	74	12	1
18-19	874	-	-	13	207	188	277	163	20	6
20-24	10636	32	1084	478	3696	2177	2084	991	81	13
25-29	12418	83	2414	355	3838	2004	2446	1153	117	8
30-34	11023	71	1560	174	3292	1838	2614	1335	127	12
35-39	10797	21	1243	132	3460	1860	2796	1143	132	10
40-44	11164	20	1240	118	3651	1880	3143	996	111	5
45-49	12713	17	1476	74	3917	2170	3737	1201	110	11
50-54	12765	17	1452	72	4010	2178	3541	1323	168	4
55-59	7859	8	1084	38	2319	1124	2102	1053	127	4
60-64	2040	4	479	15	609	214	409	256	54	-
65-69	294	-	70	3	88	23	35	44	31	-
70 -72	128	-	38	1	23	14	18	16	17	1
Из общей численности - население в возрасте:										
трудоспособном	90369	269	11553	1454	28390	15419	22778	9429	1003	74
старше трудоспособного	2462	4	587	19	720	251	462	316	102	1
16-29 лет	24048	115	3498	846	7741	4369	4845	2378	228	28

Окончание

	Всего, человек	Имеющие образование								Не имеющие начального общего образования
		профессиональное					общее			
		после- вузов- ское	высшее	непол- ное высшее	среднее	началь- ное	среднее (пол- ное)	основное	началь- ное	
Женщины, занятые в экономике в возрасте 15 -72 года	79499	382	17375	1871	32500	8649	13863	4353	459	47
в том числе в возрасте, лет										
15-17	61	-	-	-	-	-	33	28	-	-
18-19	918	-	-	47	346	160	259	102	4	-
20-24	8264	50	1889	808	2975	895	1204	407	32	4
25-29	9238	115	3033	304	2930	986	1379	447	39	5
30-34	9070	69	2271	208	3202	987	1651	613	58	11
35-39	10299	58	2137	177	4277	1144	1832	616	51	7
40-44	10651	37	2150	106	4854	1213	1760	477	44	10
45-49	12484	24	2258	112	5615	1480	2365	572	54	4
50-54	12020	19	2097	61	5492	1305	2352	619	71	4
55-59	4593	7	1031	29	2077	389	736	283	39	2
60-64	1530	3	406	14	628	77	246	133	23	-
65-69	261	-	81	3	67	11	32	39	28	-
70 -72	110	-	22	2	37	2	14	17	16	-
Из общей численности - население в возрасте:										
трудоспособном	73003	372	15835	1823	29691	8170	12835	3879	353	45
старше трудоспособного 16-29 лет	6494	10	1540	48	2809	479	1028	472	106	2
	18479	165	4922	1159	6251	2041	2875	982	75	9

**НАСЕЛЕНИЕ ЧАСТНЫХ ДОМОХОЗЯЙСТВ, ЗАНЯТОЕ В ЭКОНОМИКЕ ПО ВОЗРАСТНЫМ ГРУППАМ,
ПОЛУ И УРОВНЮ ОБРАЗОВАНИЯ**

(на 1000 человек населения соответствующего пола и возраста)

	Имеющие образование								Не имеющие начального общего образования
	профессиональное					общее			
	после-вузов-ское	высшее	непол-ное высшее	среднее	началь-ное	среднее (пол-ное)	основное	началь-ное	
Городская и сельская местность									
Мужчины и женщины, занятые в экономике в возрасте 15 -72 года	8	275	33	380	113	142	43	6	0
в том числе в возрасте, лет									
15-17	-	-	-	-	-	440	498	54	8
18-19	-	-	121	322	161	298	86	9	3
20-24	7	240	134	328	124	125	37	4	1
25-29	16	387	48	306	101	104	33	4	1
30-34	14	332	31	343	108	123	44	4	1
35-39	9	282	21	396	113	133	41	4	1
40-44	6	258	15	426	117	139	34	4	1
45-49	4	237	11	426	122	160	36	4	0
50-54	3	214	7	432	123	172	43	6	0
55-59	3	248	7	396	102	171	64	9	0
60-64	5	309	9	370	69	148	74	16	0
65-69	8	333	9	299	51	122	119	59	-
70 -72	13	347	11	290	42	100	108	87	2
Из общей численности - население в возрасте:									
трудопособном	8	273	35	379	116	142	41	5	1
старше трудоспособного	4	303	8	400	70	136	62	17	0
16-29 лет	12	308	87	315	113	121	39	4	1

*НАСЕЛЕНИЕ ЧАСТНЫХ ДОМОХОЗЯЙСТВ, ЗАНЯТОЕ В ЭКОНОМИКЕ ПО ВОЗРАСТНЫМ ГРУППАМ, ПОЛУ И УРОВНЮ ОБРАЗОВАНИЯ
(на 1000 человек соответствующего пола и возраста)*

Продолжение

	Имеющие образование								Не имеющие начального общего образования
	профессиональное					общее			
	после-вузовское	высшее	неполное высшее	среднее	начальное	среднее (полное)	основное	начальное	
Мужчины, занятые в экономике в возрасте 15 -72 года	7	228	31	366	138	166	56	7	1
в том числе в возрасте, лет									
15-17	-	-	-	-	-	396	514	80	10
18-19	-	-	81	294	201	292	113	14	5
20-24	5	169	101	360	166	144	49	5	1
25-29	14	308	51	334	125	120	43	5	0
30-34	13	269	31	350	130	143	57	6	1
35-39	8	231	21	385	138	157	53	6	1
40-44	5	208	17	399	141	177	47	6	0
45-49	3	203	11	383	146	197	51	5	1
50-54	3	183	8	387	150	203	58	8	0
55-59	3	216	7	356	123	201	82	12	0
60-64	4	307	10	341	83	155	81	19	0
65-69	7	338	6	304	62	117	116	50	-
70 -72	17	402	11	246	51	103	85	82	3
Из общей численности - население в возрасте:									
трудопособном	7	224	32	368	140	167	55	6	1
старше трудоспособного	6	319	10	328	77	145	87	28	0
16-29 лет	10	238	73	342	144	137	50	5	1

*НАСЕЛЕНИЕ ЧАСТНЫХ ДОМОХОЗЯЙСТВ, ЗАНЯТОЕ В ЭКОНОМИКЕ ПО ВОЗРАСТНЫМ ГРУППАМ, ПОЛУ И УРОВНЮ ОБРАЗОВАНИЯ
(на 1000 человек соответствующего пола и возраста)*

Продолжение

	Имеющие образование								Не имеющие начального общего образования
	профессиональное					общее			
	после-вузовское	высшее	неполное высшее	среднее	начальное	среднее (полное)	основное	начальное	
Женщины, занятые в экономике в возрасте 15 -72 года	9	325	36	395	86	116	29	4	0
в том числе в возрасте, лет									
15-17	-	-	-	-	-	502	475	18	5
18-19	-	-	156	346	127	304	63	4	0
20-24	10	324	173	290	76	102	23	2	0
25-29	19	484	45	272	72	84	21	2	1
30-34	16	402	30	335	83	101	29	3	1
35-39	11	332	21	407	88	108	29	3	1
40-44	6	306	13	451	95	104	22	3	0
45-49	4	267	10	465	100	128	23	3	0
50-54	3	243	7	472	99	143	29	4	0
55-59	3	289	7	449	75	132	40	5	0
60-64	4	311	9	403	53	141	66	13	0
65-69	10	327	12	295	40	126	121	69	-
70 -72	10	289	11	336	32	97	133	92	-
Из общей численности - население в возрасте:									
трудоспособном	9	328	39	391	89	114	26	3	1
старше трудоспособного	4	297	8	426	66	133	53	13	0
16-29 лет	14	393	104	282	76	103	26	2	0

*НАСЕЛЕНИЕ ЧАСТНЫХ ДОМОХОЗЯЙСТВ, ЗАНЯТОЕ В ЭКОНОМИКЕ ПО ВОЗРАСТНЫМ ГРУППАМ, ПОЛУ И УРОВНЮ ОБРАЗОВАНИЯ
(на 1000 человек соответствующего пола и возраста)*

Продолжение

	Имеющие образование								Не имеющие начального общего образования
	профессиональное					общее			
	после-вузовское	высшее	неполное высшее	среднее	начальное	среднее (полное)	основное	начальное	
Городское население									
Мужчины и женщины, занятые в экономике в возрасте 15 -72 года	10	327	40	392	99	105	23	4	0
в том числе в возрасте, лет									
15-17	-	-	-	-	-	471	471	49	9
18-19	-	-	171	330	143	298	50	6	2
20-24	9	284	169	315	104	98	18	2	1
25-29	19	450	57	302	85	70	15	2	0
30-34	18	395	36	352	93	83	20	2	1
35-39	12	341	24	411	99	91	20	2	0
40-44	7	315	18	446	103	92	16	3	0
45-49	5	287	13	453	109	114	17	2	0
50-54	4	253	8	458	113	136	24	4	0
55-59	4	283	8	416	93	145	44	7	0
60-64	5	330	10	379	64	136	62	14	0
65-69	11	347	9	304	48	122	111	48	-
70 -72	16	369	11	298	37	92	101	75	1
Из общей численности - население в возрасте:									
трудопособном	10	327	43	391	102	103	21	3	0
старше трудоспособного	5	325	9	401	65	126	54	15	0
16-29 лет	14	363	107	308	94	92	19	2	1

*НАСЕЛЕНИЕ ЧАСТНЫХ ДОМОХОЗЯЙСТВ, ЗАНЯТОЕ В ЭКОНОМИКЕ ПО ВОЗРАСТНЫМ ГРУППАМ, ПОЛУ И УРОВНЮ ОБРАЗОВАНИЯ
(на 1000 человек соответствующего пола и возраста)*

Продолжение

	Имеющие образование								Не имеющие начального общего образования
	профессиональное					общее			
	после-вузовское	высшее	неполное высшее	среднее	начальное	среднее (полное)	основное	начальное	
Мужчины, занятые в экономике в возрасте 15 -72 года	9	280	39	395	121	121	30	5	0
в том числе в возрасте, лет									
15-17	-	-	-	-	-	457	463	69	11
18-19	-	-	122	330	193	276	67	9	3
20-24	7	207	132	368	144	114	24	3	1
25-29	18	363	62	346	108	82	19	2	0
30-34	16	330	38	375	113	98	27	3	0
35-39	10	290	25	418	121	106	27	3	0
40-44	6	266	21	443	124	114	23	3	0
45-49	5	258	15	430	130	136	23	3	0
50-54	4	225	9	432	137	158	30	5	0
55-59	4	258	8	389	112	166	53	10	0
60-64	5	335	11	357	74	137	65	16	0
65-69	9	363	5	305	57	117	107	37	-
70 -72	21	427	11	262	38	94	75	70	2
Из общей численности - население в возрасте:									
трудоспособном	9	277	40	397	124	120	28	4	1
старше трудоспособного	7	347	10	341	69	130	73	23	0
16-29 лет	13	286	92	353	125	103	24	3	1

*НАСЕЛЕНИЕ ЧАСТНЫХ ДОМОХОЗЯЙСТВ, ЗАНЯТОЕ В ЭКОНОМИКЕ ПО ВОЗРАСТНЫМ ГРУППАМ, ПОЛУ И УРОВНЮ ОБРАЗОВАНИЯ
(на 1000 человек соответствующего пола и возраста)*

Продолжение

	Имеющие образование								Не имеющие начального общего образования
	профессиональное					общее			
	после-вузовское	высшее	неполное высшее	среднее	начальное	среднее (полное)	основное	начальное	
Женщины, занятые в экономике в возрасте 15 -72 года	11	374	41	388	76	90	17	3	0
в том числе в возрасте, лет									
15-17	-	-	-	-	-	488	481	25	6
18-19	-	-	212	330	101	316	37	4	0
20-24	12	371	210	256	59	80	11	1	0
25-29	21	551	51	252	58	57	9	1	0
30-34	20	465	34	327	72	68	13	1	0
35-39	14	390	23	403	78	76	14	2	0
40-44	8	358	15	449	85	73	10	2	0
45-49	5	310	11	473	91	96	12	2	0
50-54	3	276	8	479	94	118	19	3	0
55-59	3	312	8	448	72	121	32	4	-
60-64	5	325	8	401	54	136	59	12	0
65-69	12	331	13	303	39	127	115	60	-
70-72	12	308	10	336	35	90	128	81	-
Из общей численности - население в возрасте:									
трудопособном	11	381	45	384	78	85	14	2	0
старше трудоспособного 16-29 лет	4	317	8	423	64	125	47	12	0
	16	451	123	256	60	79	13	1	1

*НАСЕЛЕНИЕ ЧАСТНЫХ ДОМОХОЗЯЙСТВ, ЗАНЯТОЕ В ЭКОНОМИКЕ ПО ВОЗРАСТНЫМ ГРУППАМ, ПОЛУ И УРОВНЮ ОБРАЗОВАНИЯ
(на 1000 человек соответствующего пола и возраста)*

Продолжение

	Имеющие образование								Не имеющие начального общего образования
	профессиональное					общее			
	после-вузовское	высшее	неполное высшее	среднее	начальное	среднее (полное)	основное	начальное	
	Сельское население								
Мужчины и женщины, занятые в экономике в возрасте 15 -72 года	4	171	19	358	141	215	82	9	1
в том числе в возрасте, лет									
15-17	-	-	-	-	-	382	548	65	5
18-19	-	-	34	309	194	299	148	13	3
20-24	4	157	68	353	163	174	74	6	1
25-29	9	252	30	312	138	177	74	7	1
30-34	7	191	19	323	141	212	97	9	1
35-39	4	160	15	367	142	219	83	9	1
40-44	3	155	10	390	142	225	67	7	1
45-49	2	148	7	378	145	242	70	7	1
50-54	2	143	5	383	141	238	78	10	0
55-59	1	170	5	353	122	228	107	13	1
60-64	2	248	8	346	82	183	109	22	-
65-69	-	272	11	279	61	121	150	106	-
70 -72	-	252	13	252	67	134	139	139	4
Из общей численности - население в возрасте:									
трудопособном	4	168	20	356	144	218	81	8	1
старше трудоспособного	2	238	7	394	82	166	88	23	0
16-29 лет	7	198	47	329	151	181	79	7	1

*НАСЕЛЕНИЕ ЧАСТНЫХ ДОМОХОЗЯЙСТВ, ЗАНЯТОЕ В ЭКОНОМИКЕ ПО ВОЗРАСТНЫМ ГРУППАМ, ПОЛУ И УРОВНЮ ОБРАЗОВАНИЯ
(на 1000 человек соответствующего пола и возраста)*

Продолжение

	Имеющие образование								Не имеющие начального общего образования
	профессиональное					общее			
	после-вузовское	высшее	неполное высшее	среднее	начальное	среднее (полное)	основное	начальное	
Мужчины, занятые в экономике в возрасте 15 -72 года	3	131	16	313	169	250	105	12	1
в том числе в возрасте, лет									
15-17	-	-	-	-	-	304	592	96	8
18-19	-	-	15	237	215	317	186	23	7
20-24	3	102	45	347	205	196	93	8	1
25-29	7	194	29	309	161	197	93	9	1
30-34	6	142	16	299	167	237	121	11	1
35-39	2	115	12	321	172	259	106	12	1
40-44	2	111	11	327	168	282	89	10	0
45-49	1	116	6	308	171	294	94	9	1
50-54	1	114	6	314	171	277	104	13	0
55-59	1	138	5	295	143	267	134	16	1
60-64	2	235	7	299	105	201	125	26	-
65-69	-	238	10	299	78	119	150	106	-
70-72	-	297	8	180	109	140	125	133	8
Из общей численности - население в возрасте:									
трудопособном	3	128	16	314	171	252	104	11	1
старше трудоспособного	2	238	8	293	102	188	128	41	0
16-29 лет	5	145	35	322	182	201	99	10	1

*НАСЕЛЕНИЕ ЧАСТНЫХ ДОМОХОЗЯЙСТВ, ЗАНЯТОЕ В ЭКОНОМИКЕ ПО ВОЗРАСТНЫМ ГРУППАМ, ПОЛУ И УРОВНЮ ОБРАЗОВАНИЯ
(на 1000 человек соответствующего пола и возраста)*

	Имеющие образование								Окончание Не имеющие начального общего образования
	профессиональное					общее			
	после- вузов- ское	высшее	непол- ное высшее	среднее	началь- ное	среднее (пол- ное)	основное	началь- ное	
Женщины, занятые в экономике в возрасте 15 -72 года	5	218	23	409	109	174	55	6	1
в том числе в возрасте, лет									
15-17	-	-	-	-	-	541	459	-	-
18-19	-	-	51	377	174	282	111	5	-
20-24	6	229	98	360	108	146	49	4	0
25-29	13	328	33	317	107	149	48	4	1
30-34	8	250	23	353	109	182	68	6	1
35-39	6	207	17	415	111	178	60	5	1
40-44	3	202	10	456	114	165	45	4	1
45-49	2	181	9	450	119	189	46	4	0
50-54	2	174	5	457	109	196	51	6	0
55-59	2	224	6	452	85	160	62	9	0
60-64	2	265	9	411	50	161	87	15	-
65-69	-	310	12	257	42	123	149	107	-
70 -72	-	200	18	336	18	127	155	146	-
Из общей численности - население в возрасте:									
трудоспособном	5	217	25	407	112	176	53	5	0
старше трудоспособного	2	237	7	433	74	158	73	16	0
16-29 лет	9	266	63	338	110	156	53	4	1

**ДЕТИ В ВОЗРАСТЕ 0-9 ЛЕТ, ПОСЕЩАЮЩИЕ ДОШКОЛЬНЫЕ ОБРАЗОВАТЕЛЬНЫЕ И ОБЩЕОБРАЗОВАТЕЛЬНЫЕ
УЧРЕЖДЕНИЯ**

	Всего, человек	в том числе дети			На 1000 детей соответствующего возраста		
		посещающие дошкольные образова- тельные и общеобразова- тельные учреждения	не посещающие дошкольные образова- тельные и общеобразова- тельные учреждения	не указавшие посещение дошкольных образова- тельных и общеобразова- тельных учреждений	посещающие дошкольные образова- тельные и общеобразова- тельные учреждения	не посещающие дошкольные образова- тельные и общеобразова- тельные учреждения	не указавшие посещение дошкольных образова- тельных и общеобразова- тельных учреждений
Городское и сельское население							
Мальчики и девочки в возрасте 0 – 9 лет	113962	69402	40038	4522	609	351	40
из них в возрасте, лет:							
0 – 2	37216	6493	28767	1956	174	773	53
3 – 5	34261	23757	9307	1197	693	272	35
6 – 9	42485	39152	1964	1369	922	46	32
Мальчики в возрасте 0 – 9 лет	58522	35729	20449	2344	611	349	40
из них в возрасте, лет:							
0 – 2	18983	3315	14686	982	175	773	52
3 – 5	17471	12130	4733	608	694	271	35
6 – 9	22068	20284	1030	754	919	47	34
Девочки в возрасте 0 – 9 лет	55440	33673	19589	2178	608	353	39
из них в возрасте, лет:							
0 – 2	18233	3178	14081	974	174	772	54
3 – 5	16790	11627	4574	589	693	272	35
6 – 9	20417	18868	934	615	924	46	30

ДЕТИ В ВОЗРАСТЕ 0-9 ЛЕТ, ПОСЕЩАЮЩИЕ ДОШКОЛЬНЫЕ ОБРАЗОВАТЕЛЬНЫЕ И ОБЩЕОБРАЗОВАТЕЛЬНЫЕ УЧРЕЖДЕНИЯ

Продолжение

	Всего, человек	в том числе дети			На 1000 детей соответствующего возраста		
		посещающие дошкольные образова- тельные и общеобразова- тельные учреждения	не посещающие дошкольные образова- тельные и общеобразова- тельные учреждения	не указавшие посещение дошкольных образова- тельных и общеобразова- тельных учреждений	посещающие дошкольные образова- тельные и общеобразова- тельные учреждения	не посещающие дошкольные образова- тельные и общеобразова- тельные учреждения	не указавшие посещение дошкольных образова- тельных и общеобразова- тельных учреждений
Городское население							
Мальчики и девочки в возрасте 0 – 9 лет	72336	45578	22829	3929	630	316	54
из них в возрасте, лет:							
0 – 2	23896	4519	17876	1501	189	748	63
3 – 5	21608	16484	4002	1122	763	185	52
6 – 9	26832	24575	951	1306	916	35	49
Мальчики в возрасте 0 – 9 лет	37277	23540	11683	2054	631	314	55
из них в возрасте, лет:							
0 – 2	12230	2319	9151	760	190	748	62
3 – 5	11101	8488	2040	573	765	184	51
6 – 9	13946	12733	492	721	913	35	52
Девочки в возрасте 0 – 9 лет	35059	22038	11146	1875	629	318	53
из них в возрасте, лет:							
0 – 2	11666	2200	8725	741	189	748	63
3 – 5	10507	7996	1962	549	761	187	52
6 – 9	12886	11842	459	585	919	36	45

ДЕТИ В ВОЗРАСТЕ 0-9 ЛЕТ, ПОСЕЩАЮЩИЕ ДОШКОЛЬНЫЕ ОБРАЗОВАТЕЛЬНЫЕ И ОБЩЕОБРАЗОВАТЕЛЬНЫЕ УЧРЕЖДЕНИЯ

Окончание

	Всего, человек	в том числе дети			На 1000 детей соответствующего возраста		
		посещающие дошкольные и общеобразова- тельные учреждения	не посещающие дошкольные и общеобразова- тельные учреждения	не указавшие посещение дошкольных и общеобразова- тельных учреждений	посещающие дошкольные и общеобразова- тельные учреждения	не посещающие дошкольные и общеобразова- тельные учреждения	не указавшие посещение дошкольных и общеобразова- тельных учреждений
Сельское население							
Мальчики и девочки в возрасте 0 – 9 лет	41626	23824	17209	593	572	414	14
из них в возрасте, лет:							
0 – 2	13320	1974	10891	455	148	818	34
3 – 5	12653	7273	5305	75	575	419	6
6 – 9	15653	14577	1013	63	931	65	4
Мальчики в возрасте 0 – 9 лет	21245	12189	8766	290	574	412	14
из них в возрасте, лет:							
0 – 2	6753	996	5535	222	147	820	33
3 – 5	6370	3642	2693	35	572	423	5
6 – 9	8122	7551	538	33	930	66	4
Девочки в возрасте 0 – 9 лет	20381	11635	8443	303	571	414	15
из них в возрасте, лет:							
0 – 2	6567	978	5356	233	149	816	35
3 – 5	6283	3631	2612	40	578	416	6
6 – 9	7531	7026	475	30	933	63	4

Руководитель территориального органа Федеральной службы
государственной статистики по Липецкой области

Б.П.Хижняков

Методические пояснения

Данные об образовании получены на основе ответов на вопрос переписного листа о наивысшем уровне полученного образования. Наличие определенного уровня образования предполагает достижение и подтверждение человеком определенного образовательного ценза, в результате чего ему выдается соответствующий документ. При переписи учитывался высший из достигнутых опрашиваемым уровень образования. В зависимости от ответа отмечалось:

«Послевузовское профессиональное» – окончившим аспирантуру, докторантуру, ординатуру и адъюнктуру в образовательных учреждениях высшего профессионального образования и научных учреждениях (независимо от защиты диссертации).

Лицам, окончившим высшее учебное заведение: институт, академию, университет и т.п., отмечался уровень высшего профессионального образования, в котором выделялись степени:

- «бакалавр» – тем, кто обучался в высшем учебном заведении не менее 4-х лет и получил аттестацию по квалификации «бакалавр»;

- «специалист» – тем, кто получил аттестацию по квалификации «специалист», а также окончившим вуз до 1995 года (включая выпускников вузов СССР);

- «магистр» – тем, кто обучался в высшем учебном заведении не менее 6-ти лет и был аттестован по квалификации «магистр».

«Неполное высшее профессиональное (незаконченное высшее)» – отмечалось завершившим обучение по основной образовательной программе высшего профессионального образования в объеме не менее 2 лет срока обучения и получившим диплом о неполном высшем образовании, а также тем, кто учится или учился и закончил обучение по основной образовательной программе высшего профессионального образования в объеме не менее половины срока обучения.

«Среднее профессиональное (среднее специальное)» отмечалось окончившим образовательное учреждение среднего профессионального образования – техникум, училище (например, медицинское, педагогическое), колледж, техникум-предприятие и т.п.

«Начальное профессиональное» отмечалось:

- окончившим 8 или 9 классов общеобразовательного учреждения – школы и закончившим образовательное учреждение начального профессионального образования (профессиональное училище, профессиональный лицей, учебно-курсовой комбинат, учебно-производственный центр, техническую школу (например, мореходную) и др.);

- получившим среднее (полное) общее образование и закончившим образовательное учреждение начального профессионального образования (профессиональное училище, профессиональный лицей, учебно-курсовой комбинат, учебно-производственный центр, техническую школу (например, мореходную) и др.);

«Среднее (полное) общее» – отмечалось окончившим среднее общеобразовательное учреждение – школу (в том числе с углубленным изучением отдельных предметов), лицей, гимназию и т.п. и получившим аттестат о среднем (полном) общем образовании.

«Основное общее (неполное среднее)» отмечалось получившим аттестат о неполном среднем образовании, а также учащимся 9-11 классов общеобразовательных школ.

«Начальное общее (начальное)» образование отмечалось окончившим начальную общеобразовательную школу, а также учащимся 4(5)- 9 классов общеобразовательного учреждения.

«Не имею образования» – отмечалось тем, кто не имел никакого образования.

Итоги Всероссийской переписи населения 2010 года
Образование населения Липецкой области

Статистический сборник

Ответственная за выпуск:

Козловская Т.Е.

Тел. (4742) 358-658

ПЕРЕИЗДАНИЕ, ТИРАЖИРОВАНИЕ, А ТАКЖЕ РАЗМЕЩЕНИЕ В ИНТЕРНЕТЕ СТАТИСТИЧЕСКИХ МАТЕРИАЛОВ ЗАПРЕЩЕНЫ. ПРИ ИСПОЛЬЗОВАНИИ МАТЕРИАЛОВ ТЕРРИТОРИАЛЬНОГО ОРГАНА ФЕДЕРАЛЬНОЙ СЛУЖБЫ ГОСУДАРСТВЕННОЙ СТАТИСТИКИ ПО ЛИПЕЦКОЙ ОБЛАСТИ В ОФИЦИАЛЬНЫХ, УЧЕБНЫХ ИЛИ НАУЧНЫХ ДОКУМЕНТАХ, А ТАКЖЕ В СРЕДСТВАХ МАССОВОЙ ИНФОРМАЦИИ ССЫЛКА НА ИСТОЧНИК ОБЯЗАТЕЛЬНА.

Подписано к печати 2012 г.

Заказ №

Уч.-изд. л.

Тираж экз.

Отпечатано в отделе маркетинга территориального органа
Федеральной службы государственной статистики по Липецкой области
398043, г. Липецк, ул. Космонавтов, 9/1